



Frühjahrskonvent

30.03.2026, 9.30-16.00 Uhr,
Jugendbahnhof Meißen

*für Hauptberufliche, Praktikant:innen in Ausbildung/ Studium und
Freiwillige in der offenen, mobilen und schulbezogenen Kinder- und
Jugendarbeit und Schulsozialarbeit*



Neuer Anstrich? – Sozialdiakonische Kinder- und Jugendarbeit antwortet auf aktuelle Veränderungen

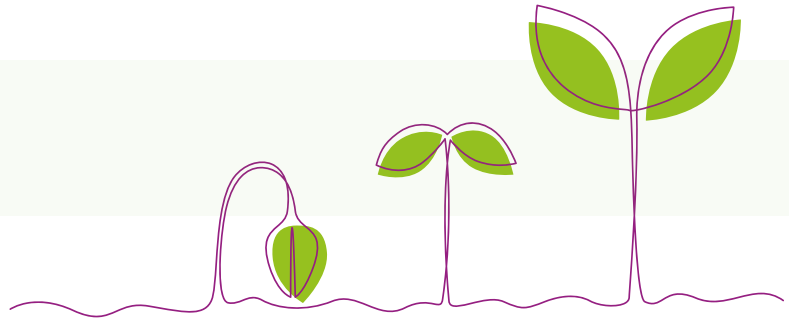
***In diesem Jahr sind wir zu Gast im neuen “Jugendbahnhof” im S-Bahnhofsgebäude in Meißen.
– Vielleicht wird die Farbe noch nicht ganz trocken und die eine oder andere Kleinbaustelle
noch sichtbar sein. Umso besser, denn dieser Ort (mit seinen Themen) bestimmt zu diesem
Frühjahrskonvent das Programm!***

Mit der neuen Jugendeinrichtung “Jugendbahnhof Meißen” antwortet der Träger DIE ARCHE – in Zeiten wachsender Restriktionen für die Handlungsfelder der Kinder- und Jugendarbeit – auf gesellschaftliche Veränderungen und versucht relevant in der Lebenswirklichkeit junger Menschen vor Ort zu sein. Im Rahmen des Frühjahrskonventes geben junge Menschen, Mitarbeiter:innen und Kooperationspartner:innen Einblick in die Entwicklung der neuen Jugendeinrichtung und ermöglichen uns Inspirationen und Ermutigung für die eigene Praxis vor Ort.

Daran anschließend greifen wir aktuelle rechtliche und gesellschaftliche Veränderungen auf, die unsere jeweiligen Handlungsfelder betreffen. In kurzen Fachimpulsen erhalten wir einen weiten Blick über ausgewählte Veränderungen, in interessengeleiteten Praxis-Transfer-Gruppen entwickeln wir gemeinsam mit Expert:innen fachliche Antworten für die Einrichtungen vor Ort.

Wir freuen uns auf einen lebendigen Austausch und auf inspirierende Momente!

Ablauf



#Fachimpulse #Fachaustausch #Vernetzung

AB 8.45 UHR WILLKOMMEN

ANMELDUNG/IMBISS/HAUSFÜHRUNG

9.30 UHR BEGINN DER TAGUNG

THEMATISCHE EINFÜHRUNG/INTERAKTION/GEISTLICHER
TAGESIMPULS

10.20 UHR "INSPIRIERT DURCH ... PRAXIS:

JUGENDBAHNHOF MEISSEN"

FACHGESPRÄCH MIT GÄSTEN

11.20 UHR "BETRIFFT UNS ... AKTUELLE VERÄNDERUNGEN IM BLICK" MIT IMPULSGEBER:INNEN U.A.

#WEHRDIENSTMODERNISIERUNGSGESETZ

#RECHTSANSPRUCH GANZTAGSBETREUUNG

#ANSTIEG KOMPLEXER BEDARFE JUNGER MENSCHEN

12.15 UHR MITTAGSPAUSE

MITTAGSIMBISS/ZEIT FÜR GESPRÄCHE/HAUSFÜHRUNG

13.15 UHR KONZEPTIONELLE ANTWORTEN GEBEN ... AUF AKTUELLE VERÄNDERUNGEN

IN INTERESSENGELEITETE PRAXIS-TRANSFER-GRUPPEN U.A.

WIRKUNGSORIENTIERTE KONZEPTIONSENTWICKLUNG/
WEHRDIENST/RECHTSANSPRUCH GANZTAG/KOMPLEXE
LEBENSREALITÄTEN JUNGER MENSCHEN

15.00 UHR GALLERY- COFFEE-WALK

15.20 UHR SOJA-ARBEITSFRAGEN

REGIONALKONVENTE/FACHKRÄFTEBEGEGUNG/SOJA-
KOOPERATIONS-PROJEKTE/JUGENDPOLITISCHE
ENTWICKLUNGEN/TERMINE

15.45 UHR ABSCHLUSS

16.00 UHR AUF WIEDERSEHEN!